

La société **Aureli Soil** fournit des services de conseil et de support technique aux professionnels, entreprises et organismes publics sur tout le territoire national et à l'étranger, dans le contexte :

- Géologie appliquée à l'aménagement du territoire
- Géologie appliquée à l'ingénierie et à la géotechnique
- Hydrogéologie
- Activités d'extraction
- Géologie environnementale
- SIG et cartographie

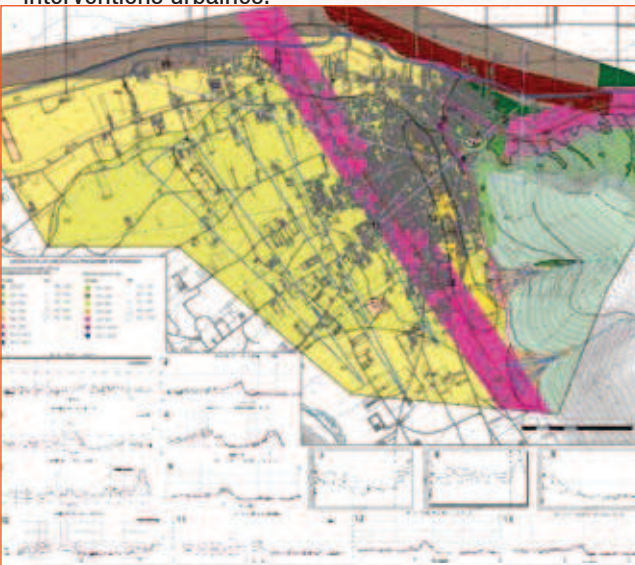
Notre société est en mesure de s'aborder, de manière professionnelle un large éventail de questions géologiques, géotechniques et hydrogéologiques.

La **mission de l'entreprise** est de fournir des services de grande qualité, avec une satisfaction totale du client, aussi grâce à un perfectionnement professionnel continu et constant, ainsi que la dotation constante d'équipements d'avant-garde. Nous croyons que toute intervention sur le territoire, de la plus petite à la plus grande, doit être conçue pour être efficace et pour durer dans le temps.

GÉOLOGIE APPLIQUÉE À L'AMÉNAGEMENT DU TERRITOIRE

La société Aureli Soil est en mesure de réaliser des études géologiques visant l'aménagement du territoire (rédaction de PLU, etc...), l'élaboration de plans de protection civile, des études de microzonage sismique, etc ...

Est évaluée et vérifiée la compatibilité environnementale des activités humaines et leur interaction avec les caractéristiques géologiques et hydrogéologiques de la zone, afin de mettre en évidence les ressources et les valeurs géoenvironnementales ; les zones à risques hydrogéologiques et celles qui conviennent pour des interventions urbaines.



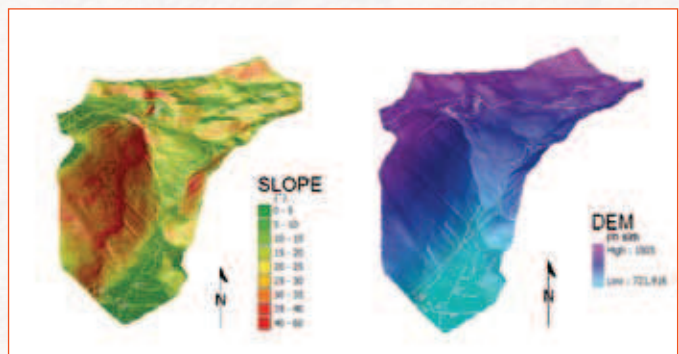
Carta Microzone Omogenee in Prospettiva Sismica

SIG ET CARTOGRAPHIE

Tous les secteurs d'activité ont besoin du support de données cartographiques. La société Aureli Soil tire parti du potentiel des systèmes d'information géographique (SIG) qui représentent une des plus grandes révolutions dans le domaine de la cartographie.

Les SIG font la représentation cartographique numérique (variation d'échelle, thématiques superposables, base de données associée aux objets représentés), mais aussi le traitement des données à tout degré de complexité (allant des interpolations spatiales classiques aux expressions les plus complexes de grid map algèbre).

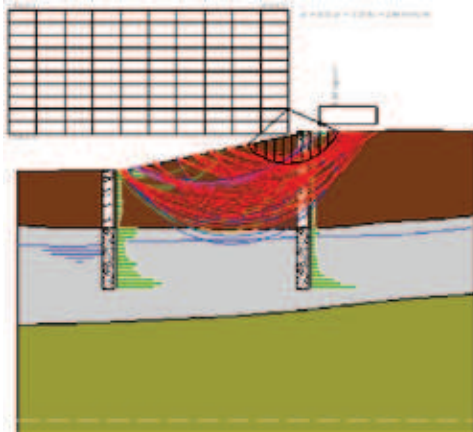
La société Aureli Soil offre la possibilité de prendre le maximum d'informations à partir des données territoriales, en associant à une solide analyse statistique descriptive, une analyse géostatistique complète mettant en évidence les corrélations spatiales possibles des données.



Analisi morfometriche 3D avanzate

GÉOLOGIE APPLIQUÉE À L'INGÉNIERIE ET À LA GÉOTECHNIQUE

La société réalise des études géologiques et géotechniques, avec la définition de modèles géologiques et techniques de site (D. Lgs. 14/01/2008) qui permet au concepteur de faire les choix appropriés de fondation, pour la sécurité de l'ouvrage et des ouvrages adjacents, dans des conditions statiques et dynamiques. Nous réalisons des études de stabilité de la pente, l'analyse géomorphologique et hydraulique des cours d'eau pour la prévention des risques de glissement de terrain et de débordement, y compris les interventions de stabilisation.

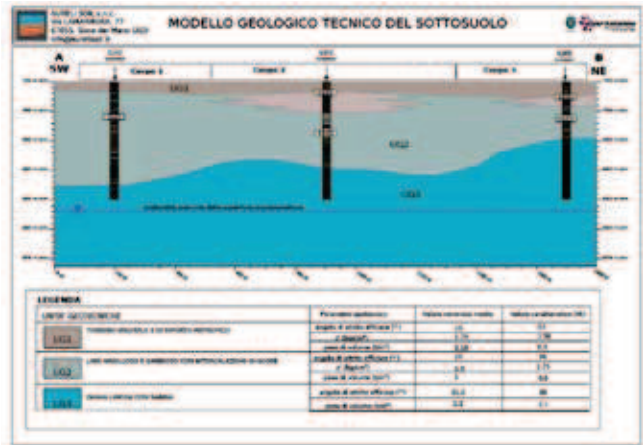


HYDROGÉOLOGIE

La société Aureli Soil s'occupe de l'étude des eaux souterraines et leurs relations avec les eaux en surface à des fins de recherche, la capture et la protection des nappes aquifères, à la recherche des eaux potables, pour l'irrigation, pour l'utilisation industrielle et domestique, la recherche d'eaux minérales et thermo-minérales.



Misure di portata in alveo per verifiche su impianto idroelettrico



GÉOLOGIE ENVIRONNEMENTALE

La société s'occupe de l'étude du territoire lié aux colonies pour l'élimination des déchets, de la caractérisation et bonification des sites pollués et de la requalification des zones dégradées, également en raison de l'activité minière.



Prospezione geoelettrica in area di discarica

ACTIVITÉS D'EXTRACTION

La société réalise une estimation qualitative et quantitative des gisements d'argiles, feldspath, granits et pierres ornementales, de carrières d'agrégats.

Ces études sont supportées d'enquêtes géotechniques et géophysiques très pointues : sismique à réflexion, réflexion, géoélectrique ; sondages à ciel ouvert ou en tunnel et avec des trous à destruction, carottage avec technique traditionnelle, wire-line ou avec techniques mixtes (destruction de noyau-carottage).



Analisi stabilità fronti di scavo in cava